

## **ALLEGATO n. 2**

### **Documentazione fotografica**

**(N. 70 foto** e relativa tabella esplicativa)

**N.B.** Per gli interni, richiamati nella tabella esplicativa che segue, riferirsi all'all. 1 (planimetrie esperto)

<b>File Foto.PDF</b>	<b>Descrizione testuale</b>
<b><u>Esterni</u></b>	
<b>Foto n. 1</b>	Comune di San Marcellino (CE): Via Caltanissetta (vista da Via Messina); a sinistra, in primo piano, il <u>fabbricato condominiale</u> (denominato "Parco Messina"), cui appartengono l'appartamento e il box auto pignorati, ai civici 5 (cancello pedonale) e 7 (cancello carrabile) di Via Caltanissetta
<b>Foto n. 2</b>	<u>Fabbricato</u> : vista complessiva da sud - est
<b>Foto n. 3</b>	<u>Fabbricato</u> : primo piano parte est (su Via Caltanissetta) – piani terra e primo
<b>Foto n. 4</b>	<u>Fabbricato</u> : prospetto frontale su Via Caltanissetta – piani secondo e terzo
<b>Foto n. 5</b>	<u>Fabbricato</u> : vista piani primo, secondo e terzo da nord - est
<b>Foto n. 6</b>	<u>Fabbricato</u> : vista da nord - est cortile comune (su Via Caltanissetta), piano terra
<b>Foto n. 7</b>	<u>Fabbricato</u> : primo piano cancelli pedonale (civico 5 di Via Caltanissetta) e carrabile (civico 7) – confine Nord (p.lla 5269, a dx del cancello carrabile)
<b>Foto n. 8</b>	<u>Fabbricato</u> : primo piano cancello pedonale (civico 5 di Via Caltanissetta)
<b>Foto n. 9</b>	<u>Fabbricato</u> : primissimo piano civico 5 di Via Caltanissetta (cancello pedonale)
<b>Foto n. 10</b>	<u>Fabbricato</u> : cortile comune, lato nord (una volta varcato il cancello pedonale)
<b>Foto n. 11</b>	<u>Fabbricato</u> : portoncino interno d'ingresso
<b>Foto n. 12</b>	<u>Appartamento</u> : particolare porta d'ingresso (una volta varcato il portoncino interno d'ingresso) – il primo a destra, al piano terra, entrati nel portoncino
<b>Foto n. 13</b>	<u>Fabbricato</u> : prima rampa scala comune di accesso al primo piano (da piano terra)
<b>Foto n. 14</b>	<u>Fabbricato</u> : ascensore, al piano terra
<b>Foto n. 15</b>	<u>Fabbricato</u> : prima rampa scala comune di accesso al piano interrato (da PT)
<b>Foto n. 16</b>	<u>Fabbricato</u> : particolare parte soprastante prima rampa scala (foto precedente)
<b>Foto n. 17</b>	<u>Fabbricato</u> : seconda rampa scala comune di accesso al piano interrato (da PT)
<b>Foto n. 18</b>	<u>Fabbricato</u> : porta d'ingresso al piano interrato e, quindi, ai box auto
<b>Foto n. 19</b>	<u>Fabbricato</u> : piano interrato - box auto (lato sud – ovest)
<b>Foto n. 20</b>	<u>Fabbricato</u> : rampa di discesa al piano interrato - box auto (lato nord – ovest)
<b>Foto n. 21</b>	<u>Fabbricato</u> : piano interrato - box auto (lato nord – ovest)
<b>Foto n. 22</b>	<u>Fabbricato</u> : piano interrato - box auto (lato nord – est)
<b>Foto n. 23</b>	<u>Box auto</u> (pignorato): piano interrato - angolo nord – est
<b><u>Interni</u></b>	
<b><u>appartamento</u></b>	
<b>Foto n. 24</b>	<u>Cucina</u> : porta di ingresso (all'appartamento) – pavimento maiolicato
<b>Foto n. 25</b>	<u>Cucina</u> : parete nord (con finestra) e soffitto
<b>Foto n. 26</b>	<u>Cucina</u> : pareti e soffitto, angolo sud – est; si nota la porta di accesso al corridoio
<b>Foto n. 27</b>	<u>Corridoio</u> : pavimento maiolicato

<b>Foto n. 28</b>	<u>Corridoio</u> : pareti e soffitto (porte di accesso a letto 2 e letto 3)
<b>Foto n. 29</b>	<u>WC 2</u> : pavimento maiolicato, servizi igienici, lavabo, doccia, termosifone
<b>Foto n. 30</b>	<u>WC 2</u> : pareti maiolicate, soffitto (intonacato e tinteggiato a tempera), doccia
<b>Foto n. 31</b>	<u>WC 2</u> : particolari
<b>Foto n. 32</b>	<u>WC 2</u> : particolari
<b>Foto n. 33</b>	<u>WC 1</u> : pavimento maiolicato, servizi igienici, vasca da bagno
<b>Foto n. 34</b>	<u>WC 1</u> : pareti maiolicate, soffitto (intonacato e tinteggiato a tempera), finestra
<b>Foto n. 35</b>	<u>WC 1</u> : lavabo, vasca da bagno e porta di accesso al corridoio
<b>Foto n. 36</b>	<u>WC 1</u> : pareti maiolicate, soffitto (intonacato e tinteggiato a tempera)
<b>Foto n. 37</b>	<u>Letto 1</u> : pavimento maiolicato, pareti
<b>Foto n. 38</b>	<u>Letto 1</u> : pareti e soffitto, intonacati e tinteggiati a tempera
<b>Foto n. 39</b>	<u>Letto 1</u> : finestra
<b>Foto n. 40</b>	<u>Letto 1</u> : pareti e soffitto, intonacati e tinteggiati a tempera
<b>Foto n. 41</b>	<u>Letto 1</u> : porta di accesso al corridoio, termosifone
<b>Foto n. 42</b>	<u>Letto 2</u> : pavimento maiolicato
<b>Foto n. 43</b>	<u>Letto 2</u> : pareti, intonacate e tinteggiate a tempera; porta di accesso al port. escl.
<b>Foto n. 44</b>	<u>Letto 2</u> : pareti e soffitto, intonacati e tinteggiati a tempera
<b>Foto n. 45</b>	<u>Letto 2</u> : pavimento maiolicato
<b>Foto n. 46</b>	<u>Letto 2</u> : pareti e soffitto, intonacati e tinteggiati a tempera
<b>Foto n. 47</b>	<u>Letto 3</u> : pavimento maiolicato; porta di accesso al porticato esclusivo
<b>Foto n. 48</b>	<u>Letto 3</u> : porta di accesso al porticato esclusivo
<b>Foto n. 49</b>	<u>Letto 3</u> : pareti e soffitto, intonacati e tinteggiati a tempera
<b>Foto n. 50</b>	<u>Porticato esclusivo</u> : angolo sud – ovest; pavimento maiolicato
<b>Foto n. 51</b>	<u>Porticato esclusivo</u> : angolo sud – ovest; pareti e soffitto, int. e tint. a tempera
<b>Foto n. 52</b>	<u>Porticato esclusivo</u> : in fondo, porta di accesso a letto 3
<b>Foto n. 53</b>	<u>Porticato esclusivo</u> : parte nord – est, contigua rampa di discesa ai box auto
<b>Foto n. 54</b>	<u>Porticato esclusivo</u> : parte nord – est, contigua rampa di discesa ai box auto, quest'ultima, in questa foto, ben visibile
<b>Foto n. 55</b>	<u>Porticato esclusivo</u> : vista parte finale rampa di discesa ai box auto
<b>Foto n. 56</b>	<u>Balcone</u> : porta di accesso alla cucina
<b>Foto n. 57</b>	<u>Balcone</u> : parte nord, contigua cancello pedonale
<b>Foto n. 58</b>	<u>Balcone</u> : <u>pavimento maiolicato</u>
<b>Foto n. 59</b>	<u>Balcone</u> : particolari
<b>Foto n. 60</b>	<u>Balcone</u> : vista (da esso) dei contatori condominiali
<b>Foto n. 61</b>	<u>Balcone</u> : vista (da esso) del cancello pedonale
<b>Foto n. 62</b>	<u>Balcone</u> : vista (da esso) del cortile comune (condominiale), lato nord
<b>Box auto</b>	
<b>Foto n. 63</b>	<u>Box auto</u> : basculante d'ingresso e vista complessiva (fondo in cemento battuto)
<b>Foto n. 64</b>	<u>Box auto</u> : particolare
<b>Foto n. 65</b>	<u>Box auto</u> : particolare
<b>Foto n. 66</b>	<u>Box auto</u> : particolare
<b>Foto n. 67</b>	<u>Box auto</u> : vista (da esso) del box "di fronte" (sub 14)
<b>Foto n. 68</b>	<u>Box auto</u> : particolare soffitto
<b>Foto n. 69</b>	<u>Box auto</u> : particolare
<b>Foto n. 70</b>	<u>Box auto</u> : magnetotermico impianto elettrico (al suo servizio)



foto n. 1



foto n. 2





foto n. 3



foto n. 4



foto n. 5



foto n. 6





foto n. 7



foto n. 8



foto n. 9



foto n. 10



foto n. 11



foto n. 12



foto n. 13

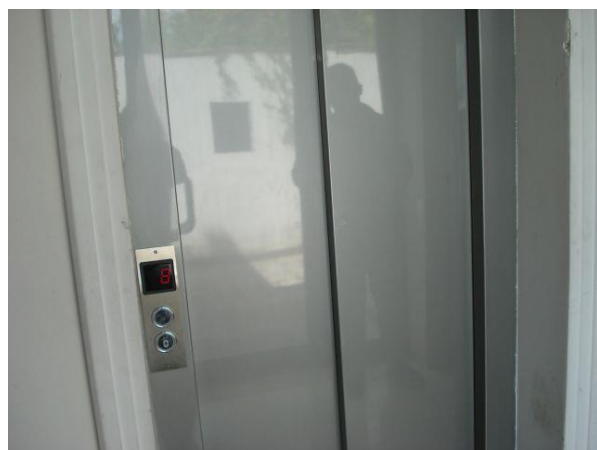


foto n. 14



foto n. 15

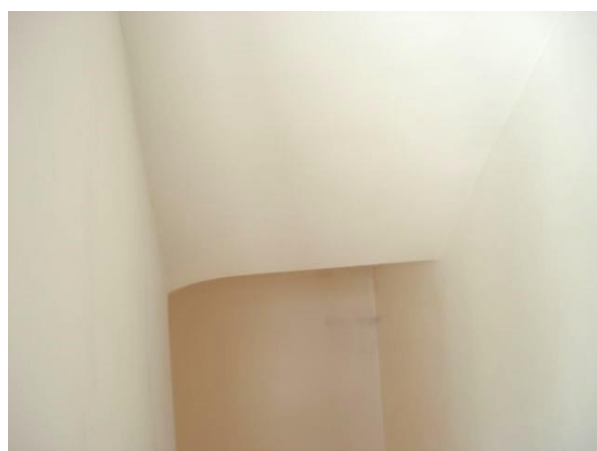


foto n. 16





foto n. 17

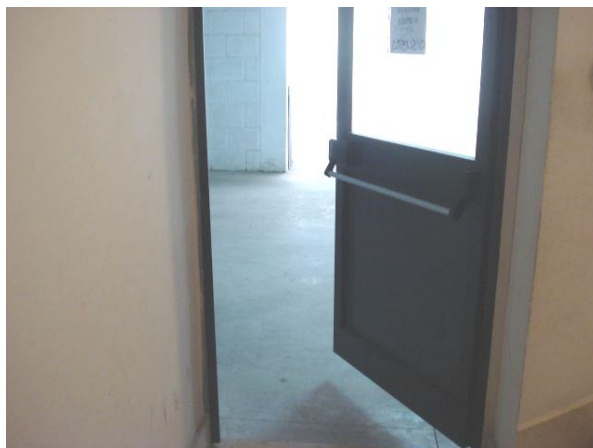


foto n. 18



foto n. 19



foto n. 20



foto n. 21



foto n. 22

## **Interni**



foto n. 23 (nota.\_ ultima foto esterni)



foto n. 24

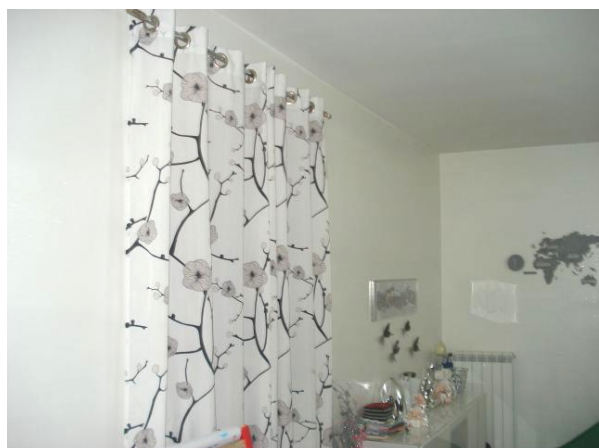


foto n. 25

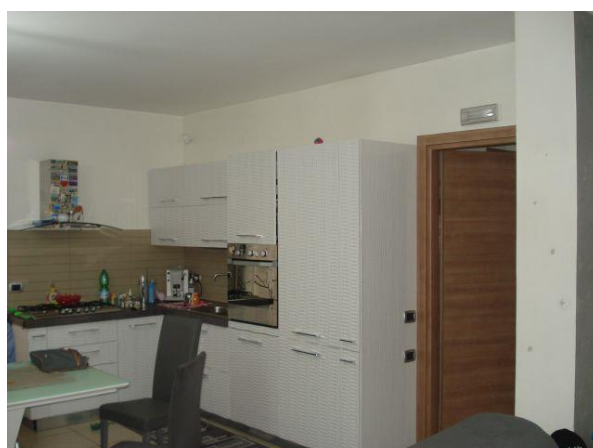


foto n. 26

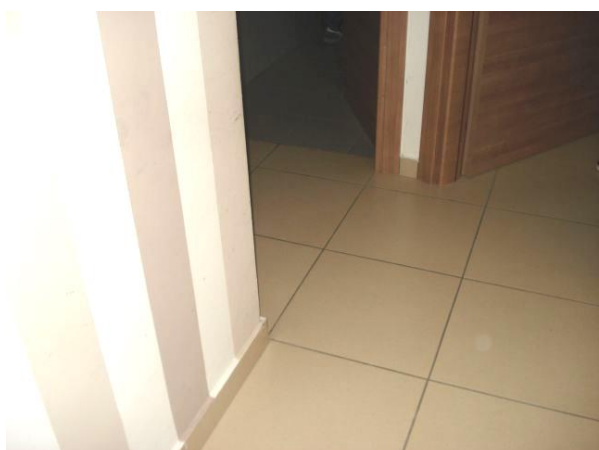


foto n. 27



foto n. 28



foto n. 29



foto n. 30

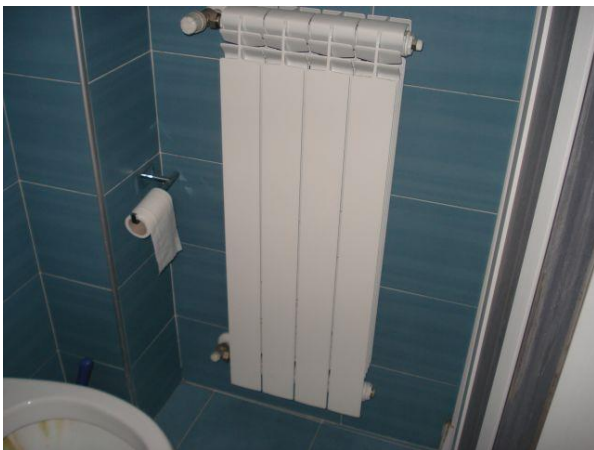


foto n. 31

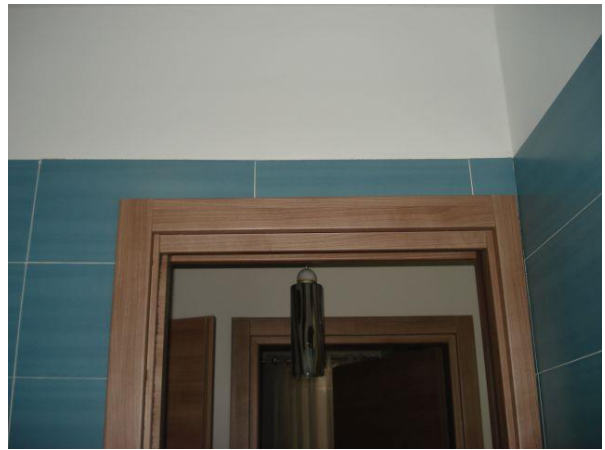


foto n. 32



foto n. 33

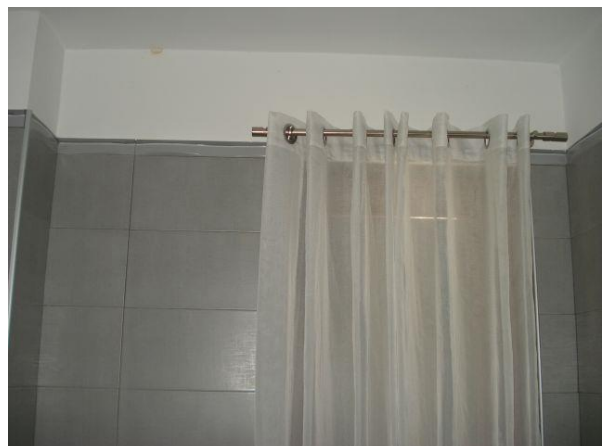


foto n. 34





foto n. 35



foto n. 36



foto n. 37

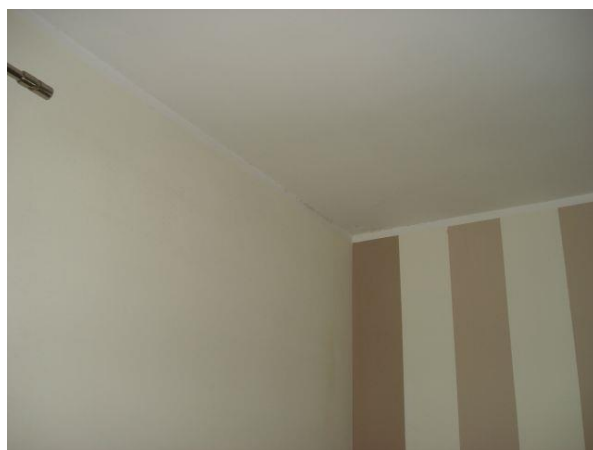


foto n. 38



foto n. 39



foto n. 40

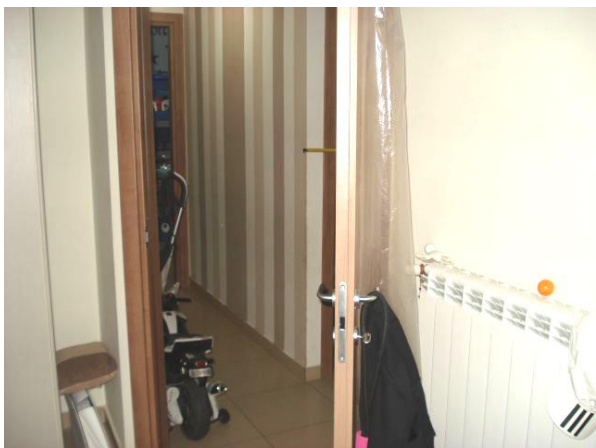


foto n. 41

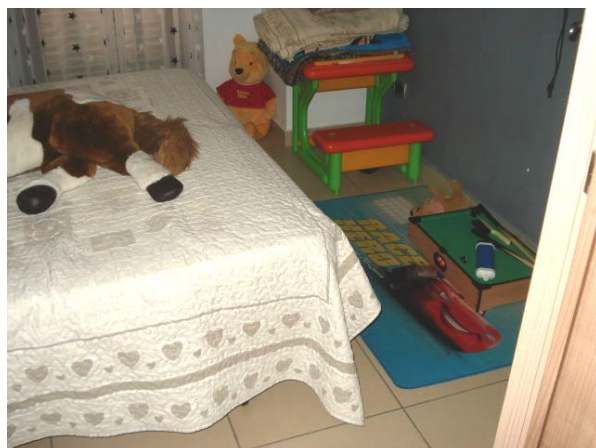


foto n. 42

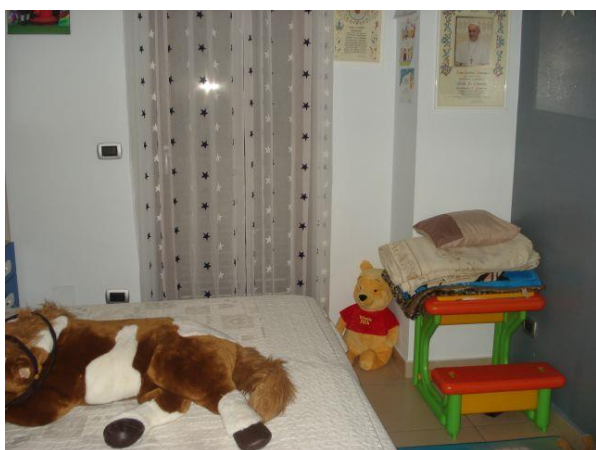


foto n. 43

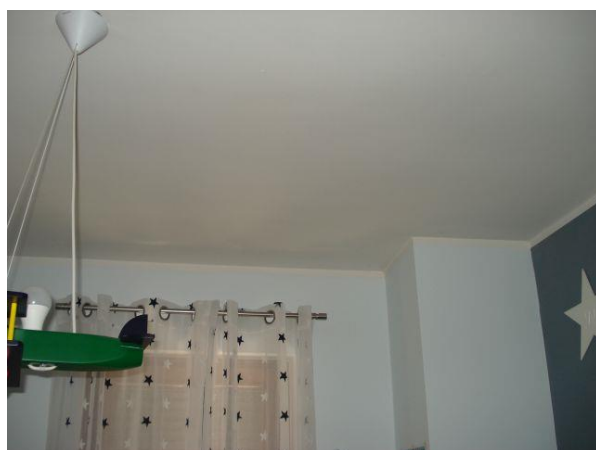


foto n. 44



foto n. 45

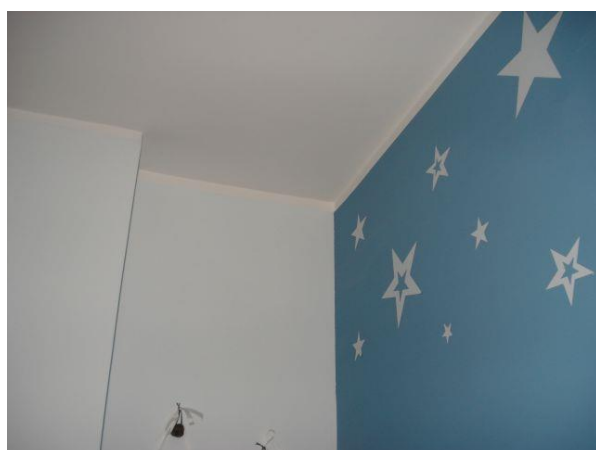


foto n. 46



foto n. 47



foto n. 48



foto n. 49



foto n. 50



foto n. 51

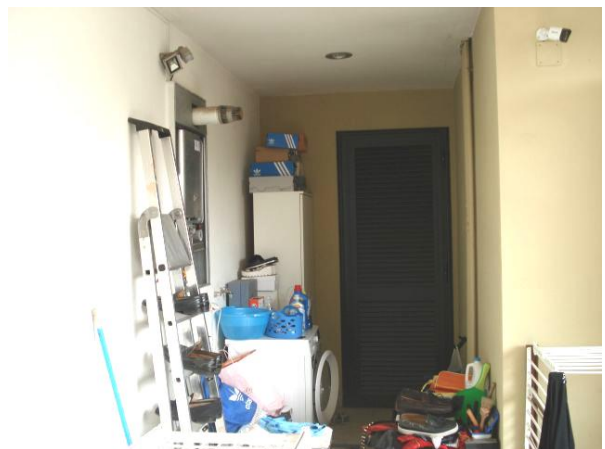


foto n. 52





foto n. 53



foto n. 54



foto n. 55

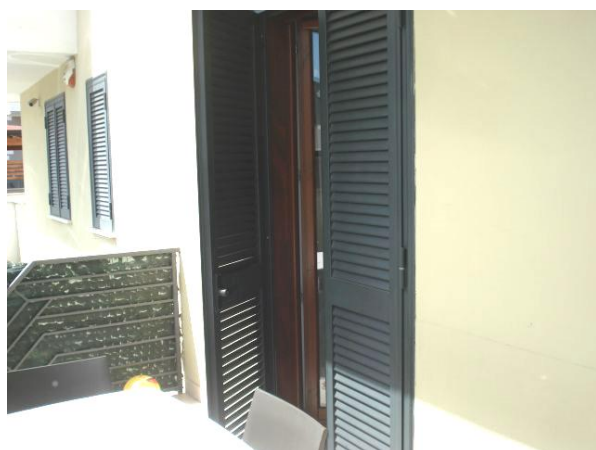


foto n. 56



foto n. 57

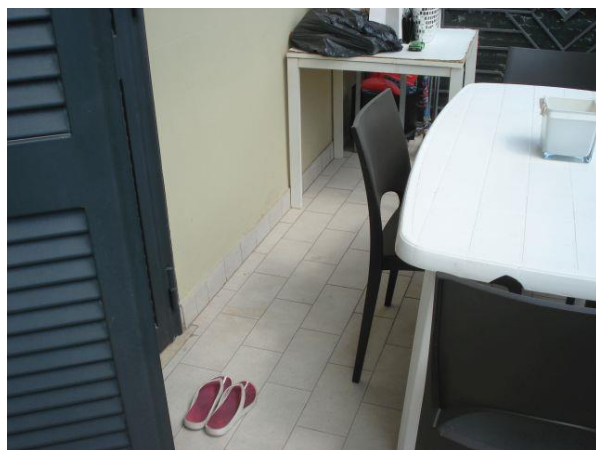


foto n. 58



foto n. 59



foto n. 60



foto n. 61



foto n. 62



foto n. 63



foto n. 64



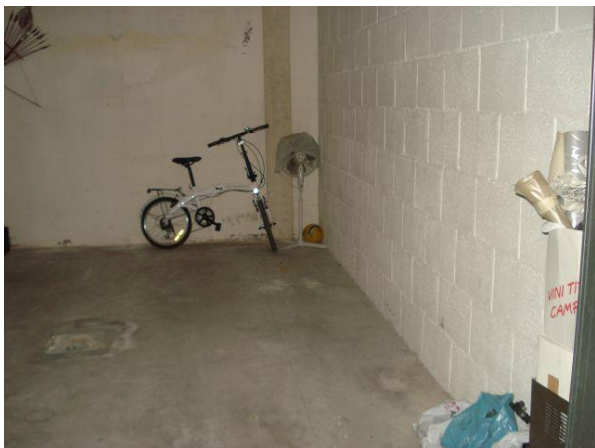


foto n. 65



foto n. 66



foto n. 67



foto n. 68



foto n. 69



foto n. 70